

# Бесконтактные датчики положения и принадлежности Серия **D-XLC01**

Герконовые датчики положения всех типов профилей  
**D-Z73□ -XLC01**  
**D-A93□ -XLC01**  
**D-CLSG□ -XLC01**  
**D-CLSK□ -XLC01**  
**D-CLST□ -XLC01**  
→ [с.2](#)



Электронные датчики положения  
**D-M9□ -XLC01**  
→ [с.4](#)



Электронные датчики положения  
**D-Y59□-XLC01**  
**D-Y7P□-XLC01**  
→ [с.6](#)



Электронные датчики положения  
**D-DLSG□-XLC01**  
→ [с.7](#)



Электронные датчики положения  
**D-DLSK□-XLC01**  
→ [с.8](#)



Электронные датчики положения  
**D-DLST□-XLC01**  
→ [с.9](#)



Принадлежности для крепления датчиков  
**F-□-XLC01**  
→ [с.10](#)

# Бесконтактные датчики положения

## Серия D-XLC01

### Герконовые датчики положения

Номер для заказа

D — **Z73** **L** — XLC01

① ②

① Модель

<b>A93</b>	Прямой монтаж, осевой подвод
<b>Z73</b>	Прямой монтаж, осевой подвод
<b>CLSG</b>	Прямой монтаж, осевой подвод
<b>CLSK</b>	Прямой монтаж, осевой подвод
<b>CLST</b>	Прямой монтаж, осевой подвод

② Длина кабеля

<b>L</b>	3 м
<b>Z</b>	5 м

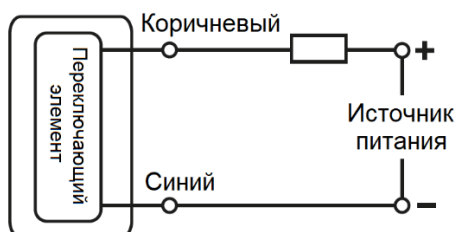


\* Герконовые датчики положения изменяют своё состояние под воздействием магнитного поля. Вибрация негативно сказывается на работе герконовых датчиков, в то время как электромагнитное поле не оказывает пагубного воздействия.

### Технические характеристики

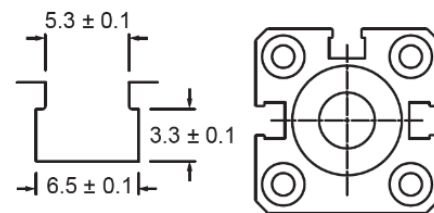
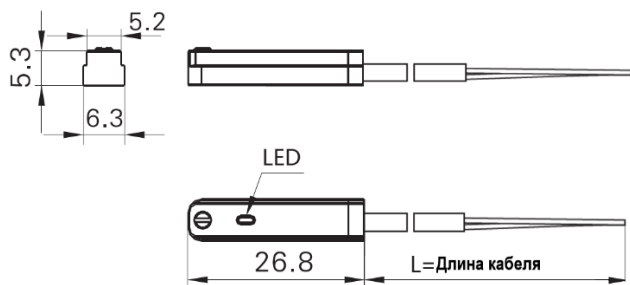
Модель	D-Z73□ - XLC01	D-A93□ - XLC01	D-CLSG□-XLC01	D-CLSK□-XLC01	D-CLST□-XLC01
Профиль датчика положения					
Внешний вид датчика положения					
Количество жил в кабеле	2				
Логика переключения	Н.О.				
Тип датчика	Герконовый				
Рабочее напряжение	5 ~ 240 DC/AC			5 ~ 220 DC/AC	
Макс. ток	До 100 мА				
Макс. мощность нагрузки	До 10 Вт				
Падение напряжения	До 2.5 В				
Цвет датчика	Черный	Серый	Черный	Черный	Черный
Цвет индикации	Красный LED				
Кабель	Ø 2.8 ПВХ - 26 AWG (0.18 мм <sup>2</sup> ), 2-жильный				
Рабочая частота	200 Гц				
Коннектор	Без коннектора				
Диапазон рабочих температур	-10 ~ 70 °C				
Ударопрочность	30G				
Вибрационная прочность	9G				
Степень защиты	IP67				

### Схема подключения

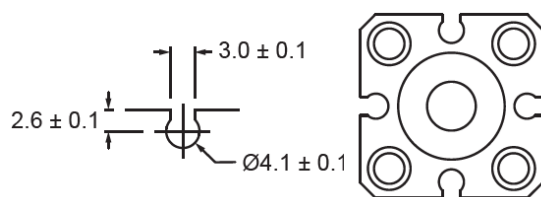
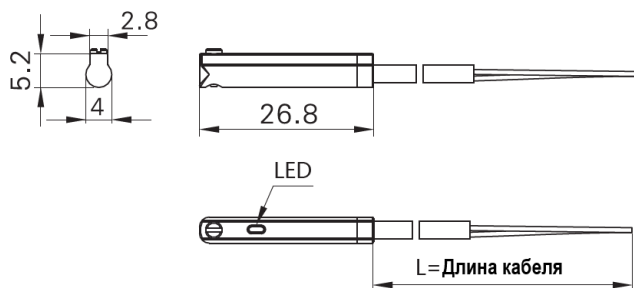


Размеры

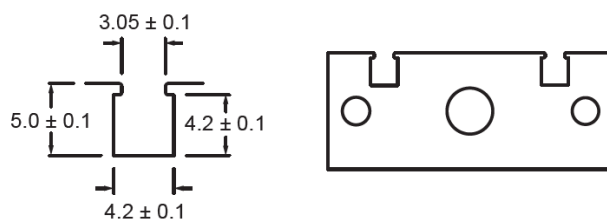
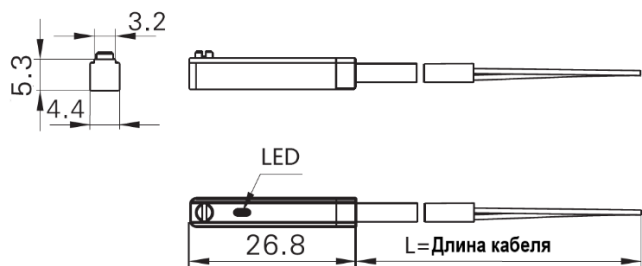
D-Z73□ - XLC01



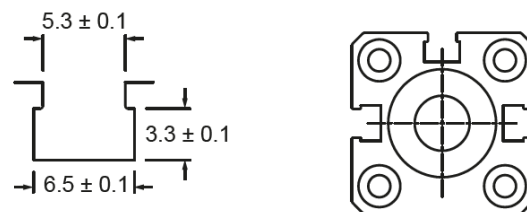
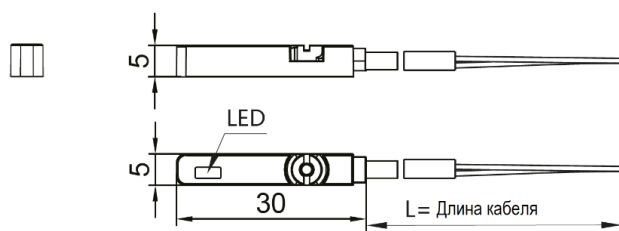
D-A93□ - XLC01



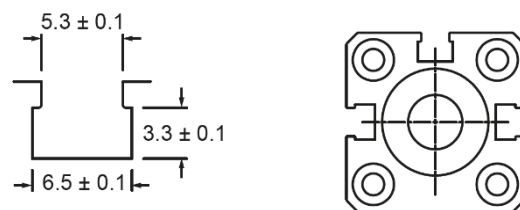
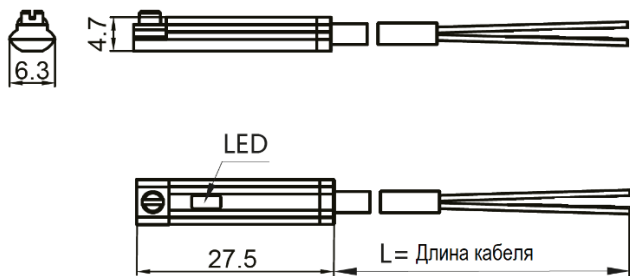
D-CLSG□-XLC01



D-CLSK□-XLC01



D-CLST□-XLC01



## Электронные датчики положения D-M9□-XLC01

Номер для заказа

D — **M9B** **L** — XLC01

① ②

① Модель

<b>M9B</b>	2-жильный
<b>M9N</b>	3-жильный (NPN)
<b>M9P</b>	3-жильный (PNP)

② Длина кабеля

<b>L</b>	3 м
<b>Z</b>	5 м
<b>SAPC</b> <sup>1</sup>	Длина кабеля 300 мм, разъем M8

<sup>1</sup> Только для D-M9PSAPC-XLC01



\* На работу электронных датчиков положения негативное влияние оказывает воздействие электромагнитных полей. Однако электронные датчики положения устойчивы к вибрации.

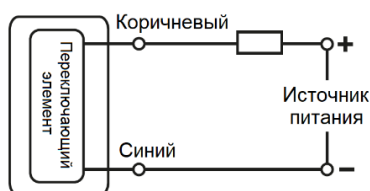
### Технические характеристики

Модель	D-M9B□-XLC01	D-M9N□-XLC01	D-M9P□-XLC01	D-M9PSAPC-XLC01
Количество жил в кабеле	2	3	3	3
Логика переключения	Н.О.			
Рабочее напряжение	10 ~ 28 VDC	5 ~ 30 VDC		
Макс. ток	До 100 мА	До 200 мА		
Макс. мощность нагрузки	2.8 Вт	10.0 Вт		
Макс. потербление тока (при 24 VDC)	40 мкА	7.5 мА		
Падение напряжения	До 2.65 В	До 0.5 В (при 200 мА)		
Ток утечки	До 90 мА (при 28 VDC)	До 0.01 мА		
Цвет датчика	Серый			
Цвет индикации	Красный LED			
Кабель	Ø 2.8 ПВХ - 26 AWG (0.18 мм <sup>2</sup> ), 2-жильный	Ø 2.8 ПВХ - 26 AWG (0.18 мм <sup>2</sup> ), 3-жильный		
Рабочая частота	1000 Гц			
Диапазон рабочих температур	-10 ~ 70 °С			
Ударопрочность	50G			
Вибрационная прочность	9G			
Степень защиты	IP67			
Защита *	1, 3	1, 2, 3	1, 2, 3	1, 2, 3

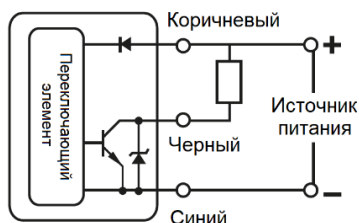
\* 1 - защитой от короткого замыкания; 2 - с защитой от подключения с обратной полярностью, 3 - с защитой от перенапряжения.

### Схемы подключения

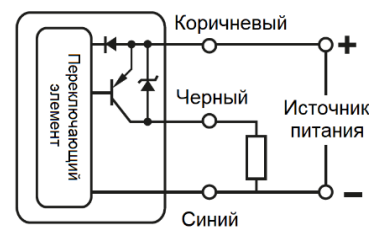
D-M9B□-XLC01



D- M9N□-XLC01

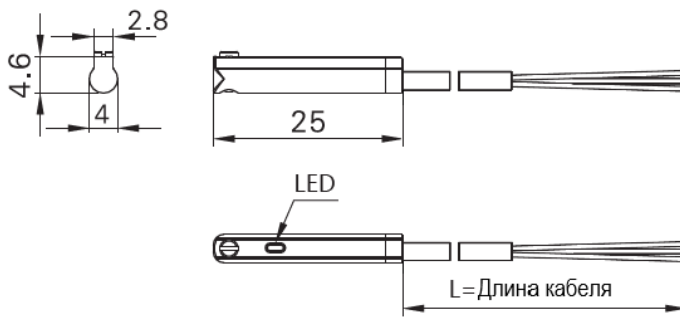


D- M9P□-XLC01

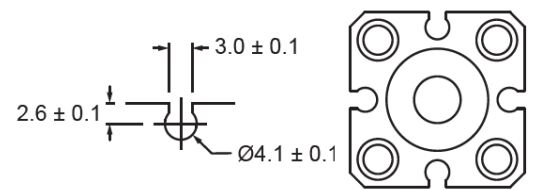


Размеры

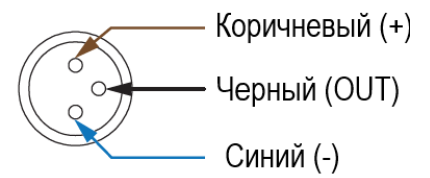
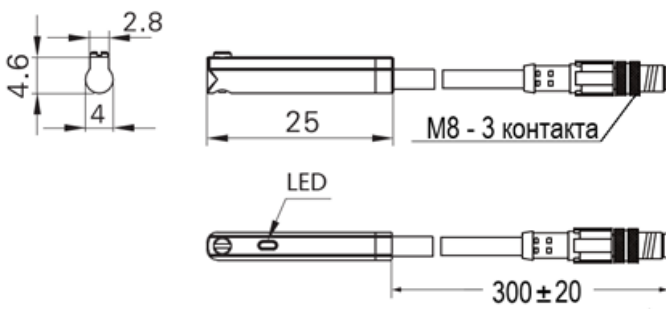
D-M9B□-XLC01/ D-M9N□-XLC01/ D-M9P□-XLC01



Размеры пазов под датчики



D-M9PSAPC-XLC01



## Электронные датчики положения D-Y59□-XLC01/ D-Y7P□-XLC01

Номер для заказа

**D** — **Y59B** **L** — **XLC01**

① ②

① Модель

<b>Y59B</b>	2-жильный
<b>Y59A<sup>1</sup></b>	3-жильный (NPN)
<b>Y7P</b>	3-жильный (PNP)

② Длина кабеля

<b>L</b>	3 м
<b>Z</b>	5 м

<sup>1</sup> Доступен только с кабелем 3 м



\* На работу электронных датчиков положения негативное влияние оказывает воздействие электромагнитных полей. Однако электронные датчики положения устойчивы к вибрации.

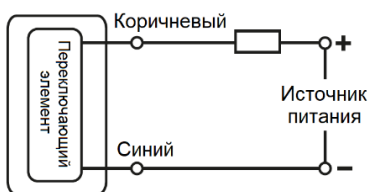
### Технические характеристики

Модель	D-Y59B□-XLC01	D-Y59A□-XLC01	D-Y7P□-XLC01
Количество жил в кабеле	2	3	3
Логика переключения	Н.О.		
Рабочее напряжение	10 ~ 28 VDC	5 ~ 30 VDC	
Макс. ток	До 100 мА	До 200 мА	
Макс. мощность нагрузки	2.8 Вт	10.0 Вт	
Макс. потербление тока (при 24 VDC)	40 мкА	7.5 мА	
Падение напряжения	До 2.65 В	До 0.5 В (при 200 мА)	
Ток утечки	До 90 мА (при 28 VDC)	До 0.01 мА	
Цвет датчика	Черный		
Цвет индикации	Красный LED		
Кабель	Ø 2.8 ПВХ - 26 AWG (0.18 мм <sup>2</sup> ), 2-жильный	Ø 2.8 ПВХ - 26 AWG (0.18 мм <sup>2</sup> ), 3-жильный	
Рабочая частота	1000 Гц		
Диапазон рабочих температур	-10 ~ 70 °С		
Ударопрочность	50G		
Вибрационная прочность	9G		
Степень защиты	IP67		
Защита *	1, 3	1, 2, 3	1, 2, 3

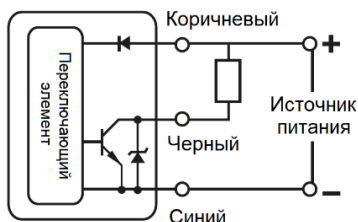
\* 1 - С защитой от короткого замыкания; 2 - с защитой от подключения с обратной полярностью, 3 - с защитой от перенапряжения.

### Схемы подключения

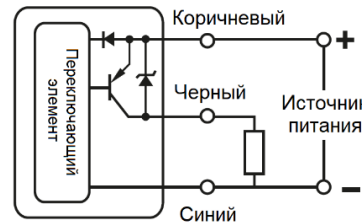
D-Y59B□-XLC01



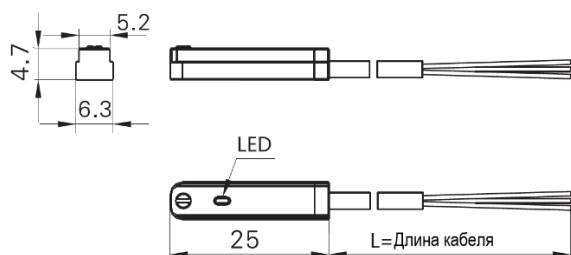
D-Y59A□-XLC01



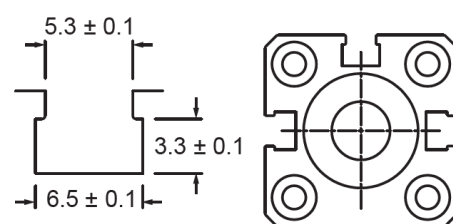
D-Y7P□-XLC01



### Размеры



Размеры пазов под датчики



## Электронные датчики положения D-DLSG□-XLC01

Номер для заказа

D — **DLSG** **L** — XLC01

① ②

① Модель

<b>DLSG</b>	2-жильный
<b>DLSGN</b>	3-жильный (NPN)
<b>DLSGP</b>	3-жильный (PNP)

② Длина кабеля

<b>L</b>	3 м
<b>Z</b>	5 м



\* На работу электронных датчиков положения негативное влияние оказывает воздействие электромагнитных полей. Однако электронные датчики положения устойчивы к вибрации.

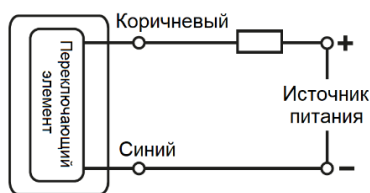
### Технические характеристики

Модель	D- DLSG□-XLC01	D- DLSGN□-XLC01	D- DLSGP□-XLC01
Количество выводов	2	3	3
Логика переключения	Н.О.		
Рабочее напряжение	10 ~ 28 VDC	5 ~ 30 VDC	
Макс. ток	До 100 мА	До 200 мА	
Макс. мощность нагрузки	2.8 Вт	10.0 Вт	
Макс. потербление тока (при 24 VDC)	40 мкА	7.5 мА	
Падение напряжения	До 2.65 В	До 0.5 В (при 200 мА)	
Ток утечки	До 90 мА (при 28 VDC)	До 0.01 мА	
Цвет датчика	Черный		
Цвет индикации	Красный LED		
Кабель	Ø 2.8 ПВХ - 26 AWG (0.18 мм <sup>2</sup> ), 2-жильный	Ø 2.8 ПВХ - 26 AWG (0.18 мм <sup>2</sup> ), 3-жильный	
Рабочая частота	1000 Гц		
Диапазон рабочих температур	-10 ~ 70 °С		
Ударопрочность	50G		
Вибрационная прочность	9G		
Степень защиты	IP67		
Защита *	1, 3	1, 2, 3	1, 2, 3

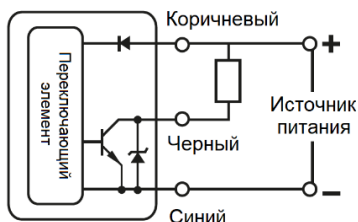
\* 1 - с защитой от короткого замыкания; 2 - с защитой от подключения с обратной полярностью, 3 - с защитой от перенапряжения.

### Схемы подключения

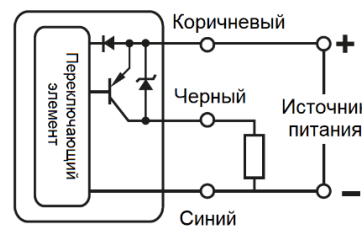
#### D-DLSG□-XLC01



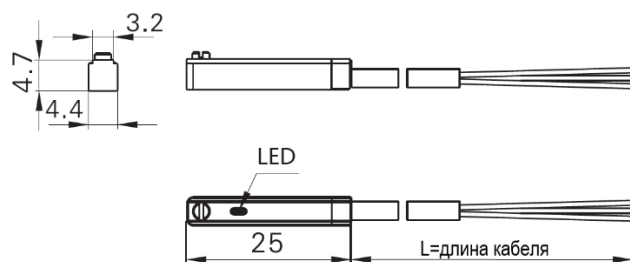
#### D-DLSGN□-XLC01



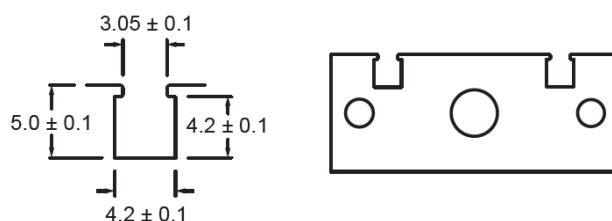
#### D-DLSGP□-XLC01



### Размеры



#### Размеры пазов под датчики



## Электронные датчики положения D-DLSK□-XLC01

Номер для заказа

D — **DLSK** **L** — XLC01

① ②

① Модель

<b>DLSK</b>	2-жильный
<b>DLSKN</b>	3-жильный (NPN)
<b>DLSKP</b>	3-жильный (PNP)

② Длина кабеля

<b>L</b>	3 м
----------	-----



\* На работу электронных датчиков положения негативное влияние оказывает воздействие электромагнитных полей. Однако электронные датчики положения устойчивы к вибрации.

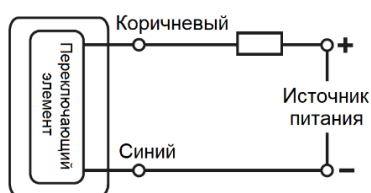
### Технические характеристики

Модель	D-DLSK-XLC01	D-DLSKN-XLC01	D-DLSKP-XLC01
Количество выводов	2	3	3
Логика переключения	Н.О.		
Рабочее напряжение	10 ~ 28 VDC	5 ~ 30 VDC	
Макс. ток	До 100 мА	До 200 мА	
Макс. мощность нагрузки	2.8 Вт	10.0 Вт	
Макс. потербление тока (при 24 VDC)	40 мкА (при 24 VDC)	7.5 мА (при 24 VDC)	
Падение напряжения	До 2.65 В	До 0.5 В (при 200 мА)	
Ток утечки	До 90 мкА (при 28 VDC)	До 0.01 мА	
Цвет датчика	Черный		
Цвет индикации	Красный LED		
Кабель	Ø 2.8 ПВХ - 26 AWG (0.18 мм <sup>2</sup> ), 2-жильный	Ø 2.8 ПВХ - 26 AWG (0.18 мм <sup>2</sup> ), 3-жильный	
Рабочая частота	До 1000 Гц		
Диапазон рабочих температур	-10 ~ 70 °С		
Ударопрочность	50G		
Вибрационная прочность	9G		
Степень защиты	IP67		
Защита *	1, 3	1, 2, 3	1, 2, 3

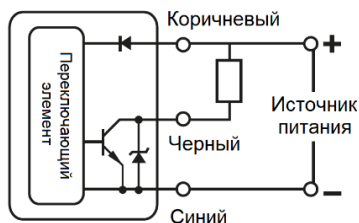
\* 1 - с защитой от короткого замыкания; 2 - с защитой от подключения с обратной полярностью, 3 - с защитой от перенапряжения.

### Схемы подключения

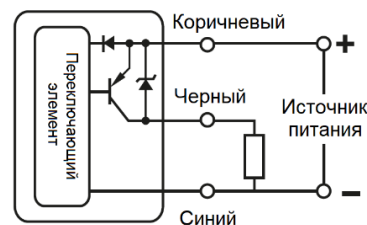
D-DLSK□-XLC01



D-DLSKN□-XLC01

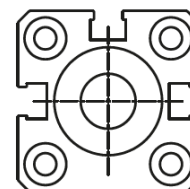
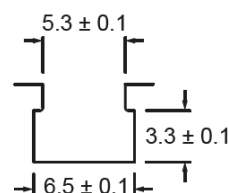
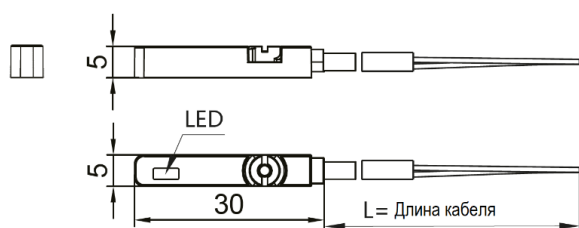


D-DLSKP□-XLC01



### Размеры

Размеры пазов под датчики





## Электронные датчики положения D-DLST□-XLC01

Номер для заказа

**D — DLST L — XLC01**

①      ②

① Модель

<b>DLST</b>	2-жильный
<b>DLSTN</b>	3-жильный (NPN)
<b>DLSTP</b>	3-жильный (PNP)

② Длина кабеля

<b>L</b>	3 м
----------	-----



\* На работу электронных датчиков положения негативное влияние оказывает воздействие электромагнитных полей. Однако электронные датчики положения устойчивы к вибрации.

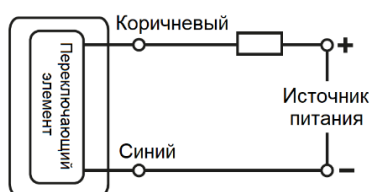
### Технические характеристики

Модель	D-DLST-XLC01	D-DLSTN-XLC01	D-DLSTP-XLC01
Количество выводов	2	3	3
Логика переключения	Н.О.		
Рабочее напряжение	10 ~ 28 VDC	5 ~ 30 VDC	
Макс. ток	100 мА	200 мА	
Макс. мощность нагрузки	2.8 Вт	10.0 Вт	
Макс. потербление тока (при 24 VDC)	40 мкА (при 24 VDC)	7.5 мА (при 24 VDC)	
Падение напряжения	До 2.65 В	До 0.5 В (при 200 мА)	
Ток утечки	До 90 мкА (при 28 VDC)	До 0.01 мА	
Цвет датчика	Черный		
Цвет индикации	Красный LED		
Кабель	Ø 2.8 ПВХ - 26 AWG (0.18 мм <sup>2</sup> ), 2-жильный	Ø 2.8 ПВХ - 26 AWG (0.18 мм <sup>2</sup> ), 3-жильный	
Рабочая частота	До 1000 Гц		
Диапазон рабочих температур	-10 ~ 70 °С		
Ударопрочность	50G		
Вибрационная прочность	9G		
Степень защиты	IP67		
Защита *	1, 3	1, 2, 3	1, 2, 3

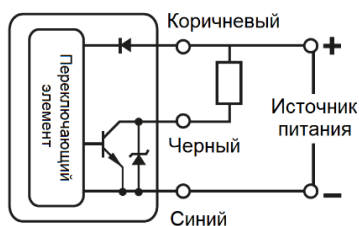
\* 1 - с защитой от короткого замыкания; 2 - с защитой от подключения с обратной полярностью, 3 - с защитой от перенапряжения.

### Схемы подключения

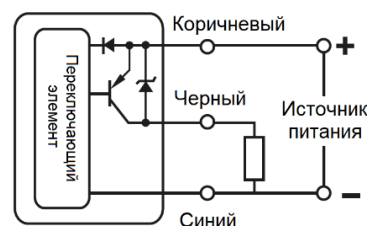
D-DLST□-XLC01



D-DLSTN□-XLC01

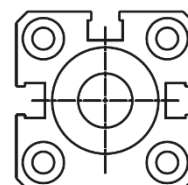
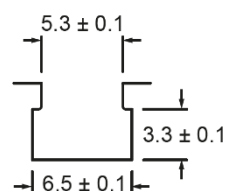
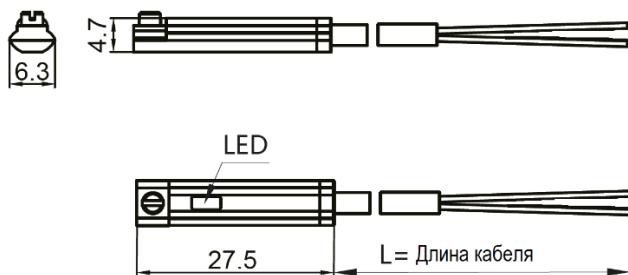


D-DLSTP□-XLC01



### Размеры

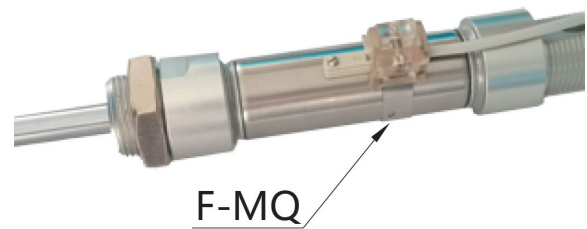
Размеры пазов под датчики



## Принадлежности для крепления датчиков F-□-XLC01

### Монтаж на хомуте F-MQ□-XLC01

Модель	Диаметр цилиндра	Датчики
F-MQ-S08-XLC01	∅8	D-DLSG□-XLC01 D-DLSGN□-XLC01 D-DLSGP□-XLC01 D-CLSG□-XLC01
F-MQ-S10-XLC01	∅10	
F-MQ-S12-XLC01	∅12	
F-MQ-S16-XLC01	∅16	
F-MQ-S20-XLC01	∅20	
F-MQ-S25-XLC01	∅25	
F-MQ-S32-XLC01	∅32	
F-MQ-S40-XLC01	∅40	



### Монтаж на шпильке F-SCE-XLC01

Модель	Диаметр цилиндра	Датчики
F-SCE-XLC01	∅32 ~ ∅250	D-Z73□-XLC01 D-Y59□-XLC01 D-Y7□-XLC01

