

# EA-AKH

## Обратный клапан полимерный



### Описание

- Обеспечивают прохождение сжатого воздуха только в одном направлении;
- Цанговые фитинги с обеих сторон позволяют устанавливать обратные клапаны непосредственно в трубопровод;

### Характеристики

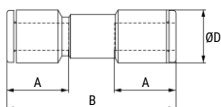
Условия эксплуатации	
Рабочая среда	Сжатый воздух по ISO 8573-1:2010 [ 7 : 4 : 4 ]
Рабочее давление	-0,1 ... 1,0 МПа
Испытательное давление	1,2 МПа
Рабочая температура	0 ... +60°C
Материал корпуса	Технополимер

### Система обозначений

<b>Серия</b>	EA-AKH Обратный клапан с цанговыми фитингами	<b>Тип присоединение</b>	00 Цанговые фитинги с обеих сторон
<b>Пневматическое присоединение</b>	04 Шланг диаметром 4 мм		
	06 Шланг диаметром 6 мм		
	08 Шланг диаметром 8 мм		
	10 Шланг диаметром 10 мм		
	12 Шланг диаметром 12 мм		

**Пример заказа:** Обратный клапан серия EA-AKH, пневматическое присоединение под шланг диаметром 8 мм.  
Код заказа: **EA-AKH08-00**

### Основные размеры



Номер для заказа	Код заказа	A	B	ØD
30032764	EA-AKH04-00	12,7	33,5	9,3
30032765	EA-AKH06-00	13,5	37,1	11,6
30032766	EA-AKH08-00	18,5	53,3	15,2
30032767	EA-AKH10-00	21	63,6	18,5
30032768	EA-AKH12-00	22	70,2	21,7

## EA

### Обратный клапан металлический



#### Описание

- Обеспечивают прохождение сжатого воздуха только в одном направлении;
- Резьбовое присоединение и металлический корпус обеспечивают надёжность работы и гибкость монтажа;

#### Характеристики

Условия эксплуатации	
Рабочая среда	Сжатый воздух по ISO 8573-1:2010 [ 7 : 4 : 4 ]
Рабочее давление	0,05 ... 0,8 МПа
Испытательное давление	1,2 МПа
Рабочая температура	-5 ... +60°C
Материал корпуса	Латунь

#### Система обозначений

**Серия**

EA Обратный клапан резьбовой

**Тип резьбы**

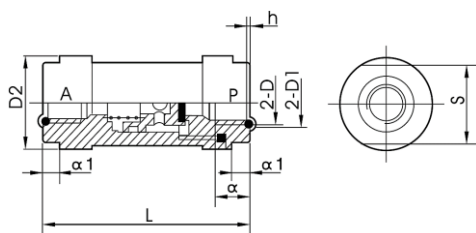
Цилиндрическая резьба

Пневматическое присоединение	
06	Внутренняя резьба 1/8
08	Внутренняя резьба 1/4
10	Внутренняя резьба 3/8
15	Внутренняя резьба 1/2
20	Внутренняя резьба 3/4
25	Внутренняя резьба 1
32	Внутренняя резьба 1 1/4
40	Внутренняя резьба 1 1/2
50	Внутренняя резьба 2

**Пример заказа:** Обратный клапан серия EA, пневматическое присоединение G1/2.  
Код заказа: **EA-15**

#### Основные размеры



Номер для заказа	Код заказа	D	D1	D2	S	L	a1	a2	h
30004924	EA-06	G1/8	Ø13	Ø25	24	63	10	6	1,4 <sup>0</sup> <sub>-0,1</sub>
30008645	EA-08	G1/4	Ø16	Ø25	24	63	12	6	1,4 <sup>0</sup> <sub>-0,1</sub>
30008646	EA-10	G3/8	Ø20	Ø38	36	81	14	8	1,8 <sup>0</sup> <sub>-0,1</sub>
30008647	EA-15	G1/2	Ø26	Ø38	36	81	14	8	1,8 <sup>0</sup> <sub>-0,1</sub>
30008648	EA-20	G3/4	Ø32	Ø49	46	109	21	10	1,8 <sup>0</sup> <sub>-0,1</sub>
30008649	EA-25	G1	Ø40	Ø49	46	109	23	10	2,7 <sup>0</sup> <sub>-0,12</sub>
30008650	EA-32	G1 1/4	Ø48	Ø86	75	160	25	18	2,7 <sup>0</sup> <sub>-0,12</sub>
30008651	EA-40	G1 1/2	Ø54	Ø86	75	160	26	18	2,7 <sup>0</sup> <sub>-0,12</sub>
30008652	EA-50	G2	Ø70	Ø86	90	160	26	26	4,5 <sup>0</sup> <sub>-0,18</sub>

## ECVPF

### Обратный клапан металлический



#### Описание

- Обеспечивают прохождение сжатого воздуха только в одном направлении;
- Резьбовое присоединение и металлический корпус обеспечивают надёжность работы и гибкость монтажа;

#### Характеристики

Условия эксплуатации	
Рабочая среда	Сжатый воздух по ISO 8573-1:2010 [ 7 : 4 : 4 ]
Рабочее давление	0,05 ... 0,8 МПа
Испытательное давление	1,2 МПа
Рабочая температура	-5 ... +60°C
Материал корпуса	Латунь

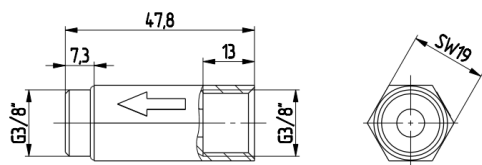
#### Система обозначений

Серия		Тип резьбы	
ECVPF	Обратный клапан резьбовой	G	G резьба
Пневматическое присоединение 1		Пневматическое присоединение 2	
03	Наружная резьба G3/8	03	Внутренняя резьба G3/8

**Пример заказа:** Обратный клапан серия ECVPF, пневматическое присоединение G3/8.

Код заказа: **ECVPF03-03G**

#### Основные размеры



Номер для заказа	Код заказа
30009563	ECVPF03-03G