

# ERL100

## Генератор вакуума



### Описание

- Многоступенчатый вакуумный эжектор для различных применений
- Высокая скорость всасывания и быстрого действия
- Дополнительные опции – клапаны включения вакуума и импульса сброса с электромагнитным управлением
- Компактная конструкция благодаря встроенному глушителю
- Максимальная скорость всасывания 100 л/мин

### Система обозначений

**Серия**

ERL100 Максимальная скорость всасывания 100 л/мин

**Канал выхлопа**- Встроенный в корпус глушитель  
P Открытый канал**Вакууметр**

- Без вакуумметра

C Встроенный вакууметр

**Электромагнитное управление**

Включение вакуума Импульс сброса

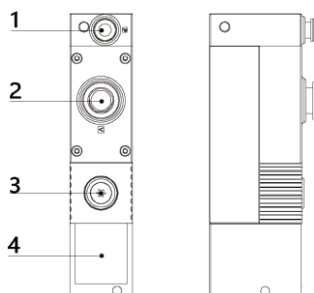
- -

K1 • -

K2 • •

**Пример заказа:** серия ERL100, встроенный глушитель, клапан включения вакуума, с импульса сброса, без вакуумметра.  
Код заказа: **ERL100-K2**

### Конструкция



1. Канал пневматического питания
2. Канал вакуума
3. Канал вакуума для вакуумметра / датчика вакуума
4. Глушитель

### Технические характеристики

**Основные технические характеристики**

Рабочая среда	Сжатый воздух по ISO 8573-1:2010 [7:4:4]
Рабочее давление	3...7 бар
Оптимальное рабочее давление	4 бар
Макс. глубина вакуума	-85 кПа
Рабочее напряжение	24 В пост. тока
Материал корпуса	Алюминий, полимер
Рабочая температура	-20 ... +80°C

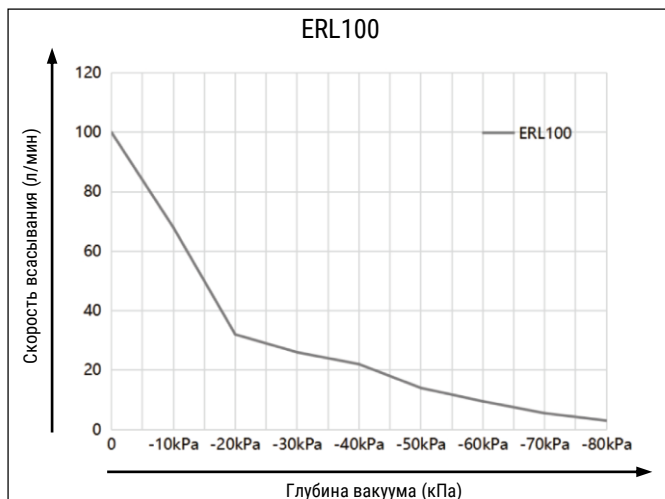
### Производительность

Тип	Давление питания (МПа)	Максимальная глубина вакуума (-кПа)	Макс. скорость всасывания (л/мин)	Потребление воздуха (л/мин)	Рекомендуемый диаметр шланга для канала питания (мм)	Рекомендуемый диаметр шланга для канала вакуума (мм)
ERL100	0,4	85	100	57	6	12

### Скорость всасывания в зависимости от глубины вакуума

Тип	Давление питания (МПа)	Потребление воздуха (л/мин)	0	10	20	30	40	50	60	70	80	90	Максимальная глубина вакуума (-кПа)
ERL100	0,4	57	100	68	32	26	22	14	9,5	5,5	3	--	85

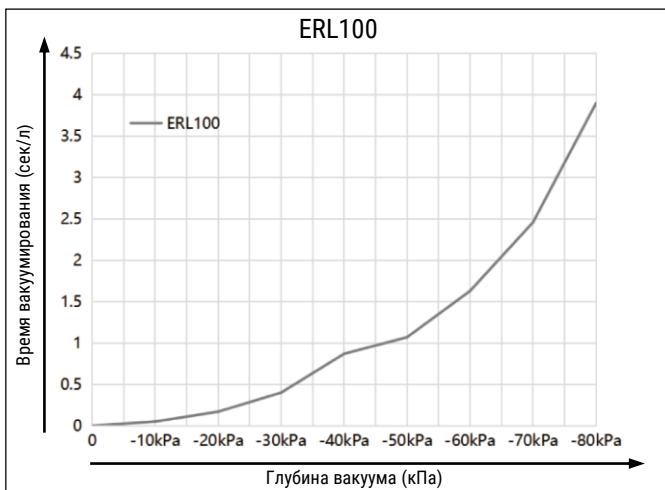
ERL100 Скорость всасывания в зависимости от глубины вакуума



### Время вакуумирования в зависимости от глубины вакуума

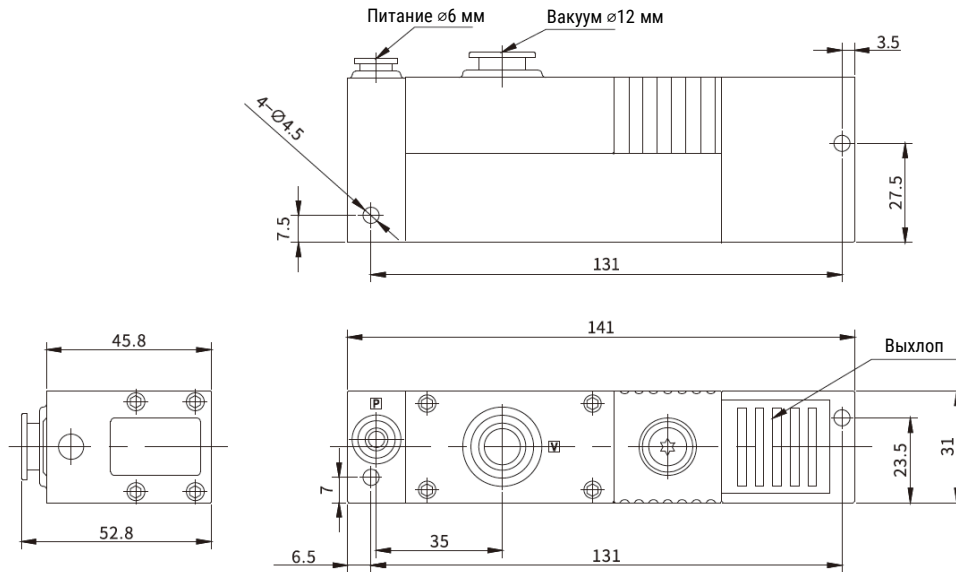
Тип	Давление питания (МПа)	Потребление воздуха (л/мин)	0	10	20	30	40	50	60	70	80	90	Максимальная глубина вакуума (-кПа)
ERL100	0,4	57	0	0,05	0,17	0,4	0,87	1,07	1,63	2,46	3,9	--	85

ERL100 Время вакуумирования в зависимости от глубины вакуума

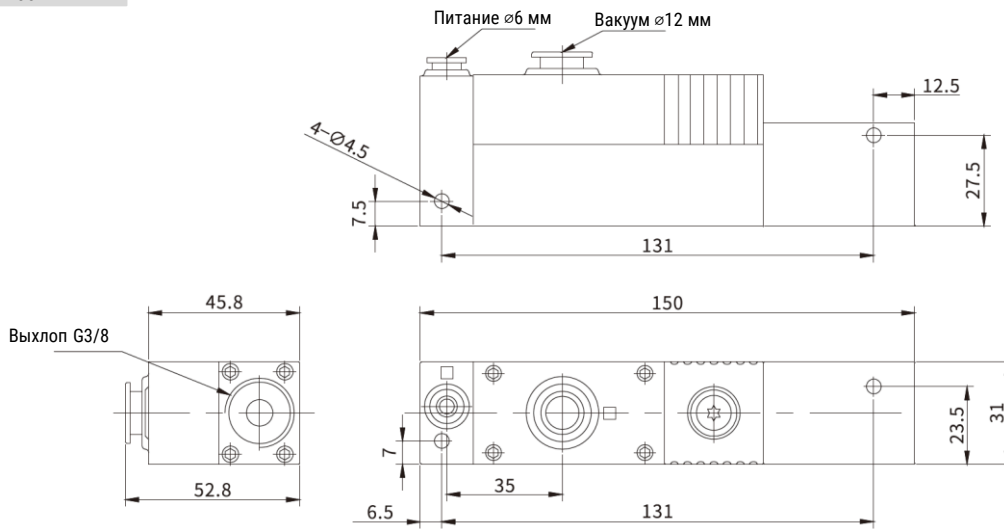


## Основные размеры

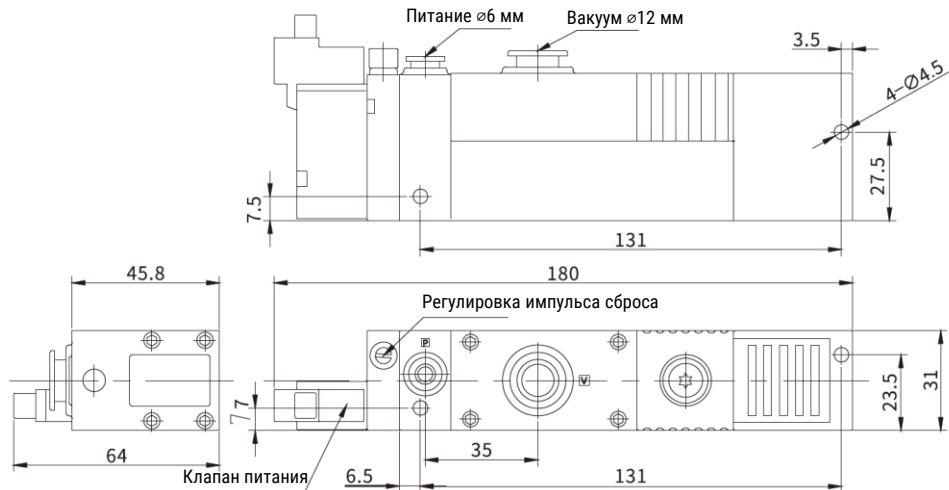
ERL100



ERL100-P



ERL100-K1



## Основные размеры

ERL100-K2

