

# TZS

## Быстроразъёмные соединения



### Описание

- Быстроразъёмные соединения позволяют осуществлять быстрое подключение и отключение пневматических линий, например, для пневмоинструмента;
- Различные варианты пневматического присоединения обеспечивают гибкость применения;
- Материал соединений – никелированная латунь.

### Характеристики

Условия эксплуатации	
Рабочая среда	Сжатый воздух по ISO 8573-1:2010 [ 7 : - : - ]
Рабочее давление	-0,9 ... 1,0 МПа
Испытательное давление	1,5 МПа
Рабочая температура	-20 ... +70°C
Номинальный диаметр	4,5 мм

### Система обозначений

Серия		Присоединительная резьба	
TZS	Быстроразъёмное соединение	R	Коническая резьба
Тип соединения		Пневматическое присоединение	
P	Быстроразъёмный штекер	6	Шланг диаметром 6 мм
S	Быстроразъёмная розетка	8	Шланг диаметром 8 мм
Тип пневматического присоединения		10	Шланг диаметром 10 мм
P	Фитинг с накидной гайкой	12	Шланг диаметром 12 мм
M	Наружная резьба	01	Резьба 1/8
F	Внутренняя резьба	02	Резьба 1/4
K	Цанговый фитинг	03	Резьба 3/8
N	Ниппельный фитинг	04	Резьба 1/2

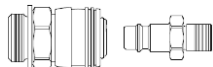
1 Для пневматического присоединения под шланг тип резьбы не указывается.

2 Для фитингов с цангой и накидной гайкой указывается наружный диаметр шланга, для фитингов с ниппелем – внутренний.

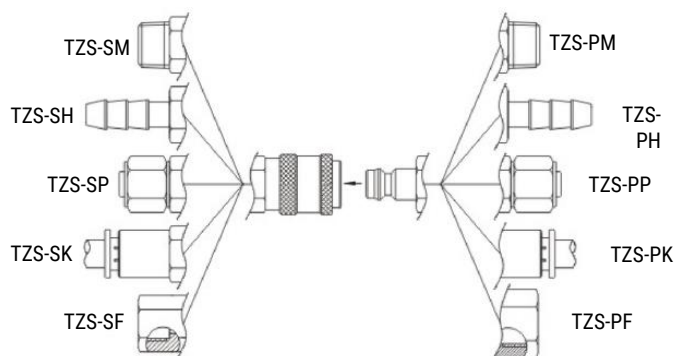
**Пример заказа:** Быстроразъёмная розетка, наружная резьба 1/4.  
Код заказа: **TZS-SM02P**

### Варианты присоединения

- Для соединения необходимо вставить штекер в розетку и нажать на него. Соединение с фиксацией произойдёт автоматически, подтверждением соединения является характерный щелчок



- Для разъединения необходимо потянуть муфту розетке, это разблокирует штекер. После этого штекер можно вынуть.

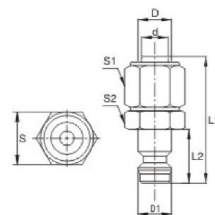


## Основные размеры

## TZS-PP



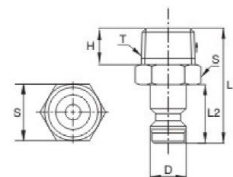
Номер для заказа	Код заказа	L1	L2	D x d	D1	S1	S2
30033829	TZS-PP4			4x2,5			
30033830	TZS-PP6	29,5	14,5	6x4	8,9	10	12
30033831	TZS-PP8	32,5	14,5	8x6	8,9	13	12
30033832	TZS-PP10	34	14,5	10x6,5	8,9	15	14



## TZS-PM



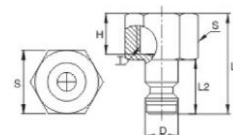
Номер для заказа	Код заказа	L1	L2	H	T	D	S
30033626	TZS-PM01P	26	14,5	7	R1/8	8,9	12
30032858	TZS-PM02P	28	14,5	9	R1/4	8,9	14
30033627	TZS-PM03P	28	14,5	9,5	R3/8	8,9	17
30032922	TZS-PM04P	30	14,5	11,5	R1/2	8,9	21



## TZS-PF



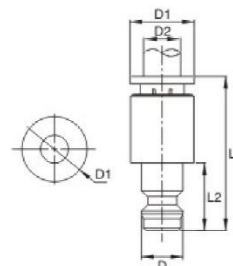
Номер для заказа	Код заказа	L	L2	H	T	D	S
30033821	TZS-PF01G	25	14,5	9	G1/8	8,9	13
30033822	TZS-PF02G	26	14,5	10	G1/4	8,9	17
30033823	TZS-PF03G	27	14,5	11	G3/8	8,9	19
30033824	TZS-PF04G	28	14,5	12	G1/2	8,9	224



## TZS-PK



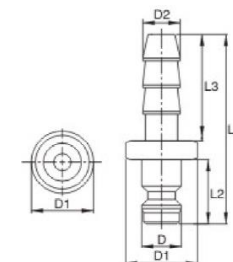
Номер для заказа	Код заказа	L1	L2	D	D1	D2
30033813	TZS-PK6	30	14,5	8,9	12	6
30033814	TZS-PK8	33	14,5	8,9	14	8
30033815	TZS-PK10	34	14,5	8,9	16	10



## TZS-PH



Номер для заказа	Код заказа	L1	L2	L3	D	D1	D2
30033816	TZS-PH6	36	14,5	19	8,9	12	6
30033817	TZS-PH8	39	14,5	22	8,9	12	8
30033818	TZS-PH10	40	14,5	23	8,9	12	10
30033820	TZS-PH12	42	14,5	25	8,9	16	12

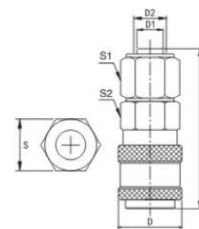


## Основные размеры

### TZS-SP



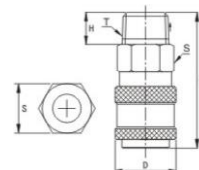
Номер для заказа	Код заказа	L	D	D1 x D2	S1	S2
по запросу	TZS-SP4			4x2,5		
по запросу	TZS-SP6	38	17	6x4	10	12
по запросу	TZS-SP8	42	17	8x6	13	12
по запросу	TZS-SP10	42	17	10x6,5	15	14



### TZS-SM



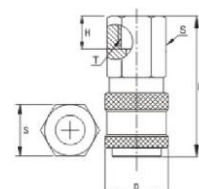
Номер для заказа	Код заказа	L	H	T	D	S
30033624	TZS-SM01P	35	7	R1/8	17	14
30032857	TZS-SM02P	37	9	R1/4	17	14
30033625	TZS-SM03P	37,5	9,5	R3/8	17	17
30032921	TZS-SM04P	39,5	11,5	R1/2	17	21



### TZS-SF



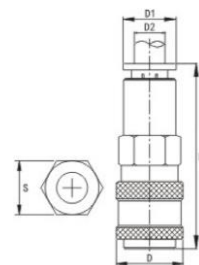
Номер для заказа	Код заказа	L	H	T	D	S
30033825	TZS-SF01G	37,5	8	G1/8	17	14
30033826	TZS-SF02G	39,5	10	G1/4	17	17
30033827	TZS-SF03G	40	10,5	G3/8	17	19
30033828	TZS-SF04G	41,5	12	G1/2	17	24



### TZS-SK



Номер для заказа	Код заказа	L1	L2	D	D1	D2
по запросу	TZS-SK6	30	14,5	8,9	12	6
по запросу	TZS-SK8	33	14,5	8,9	14	8
по запросу	TZS-SK10	34	14,5	8,9	16	10



### TZS-SH



Номер для заказа	Код заказа	L1	L2	D	D1	S
по запросу	TZS-SH6	47	19	17	6	14
по запросу	TZS-SK8	50	22	17	8	14
по запросу	TZS-SK10	51	23	17	10	14
по запросу	TZS-SK12	56	25	17	12	14

