

Дроссели

Особенности



- Предназначены для регулирования скорости пневматических приводов.
- Возможны два варианта дросселирования – на входе и на выходе. Также доступны для заказа дроссели без обратного клапана.
- Корпус дросселя доступен из разных материалов – полимер, никелированная латунь или нержавеющая сталь.
- Цанговый фитинг может поворачиваться на 360° после установки дросселя.
- Для цилиндрической резьбы в комплекте идёт уплотнительное кольцо.



Внимание!

Наиболее безопасным методом настройки дросселя является настройка из положения «полностью закрыт». Если сжатый воздух подан при открытом дросселе, может произойти быстрое срабатывание пневмопривода.

Закрытие дросселя происходит при повороте по часовой стрелке, открытие – против часовой.

При монтаже и настройке дросселя не следует прилагать большое усилие, это может привести к повреждению изделия и возникновению утечки.



Внимание!

Даже если дроссель полностью закрыт, через него возможны незначительные утечки из-за особенностей конструкции. Не следует использовать дроссели в применениях, в которых есть требование нулевой утечки.

Система обозначений

Серия		Расход для дросселя	
ZSC	Полимер		Стандартный расход
ZSA	Полимер без резьбы		HF Повышенный расход
EMSC	Никелированная латунь		
TKC-SQ	Никелированная латунь		
SSC	Нержавеющая сталь		
1 Пневматическое присоединение 1		Тип дросселирования	
04	Цанговый штуцер 4 мм		Дросселирование на выходе
06	Цанговый штуцер 6 мм		B Дросселирование на входе
08	Цанговый штуцер 8 мм		C Дроссель без обратного клапана
10	Цанговый штуцер 10 мм		
12	Цанговый штуцер 12 мм		
16	Цанговый штуцер 16 мм		
F01	Резьба G1/8 внутренняя		
F02	Резьба G1/4 внутренняя		
F03	Резьба G3/8 внутренняя		
F04	Резьба G1/2 внутренняя		
Тип резьбы		Тип резьбы	
	Цанговый штуцер		Без резьбы
G	Цилиндрическая G	P	Коническая PT
		G	Цилиндрическая G
		Материал	
			Полимер / латунь
		S1	Нержавеющая сталь SS316
		Пневматическое присоединение 2	
		04	Цанговый штуцер 4 мм
		06	Цанговый штуцер 6 мм
		08	Цанговый штуцер 8 мм
		10	Цанговый штуцер 10 мм
		12	Цанговый штуцер 12 мм
		M5	Резьба M5
		01	Резьба 1/8
		02	Резьба 1/4
		03	Резьба 3/8
		04	Резьба 1/2

1 Резьбовое присоединение доступно только для серии TKC-SQ

2 Опция повышенного расхода доступна для серии ZSC

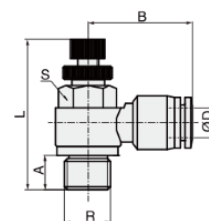
Пример заказа: дроссель с обратным клапаном полимерный серия ZSC, шланг 8 мм, резьба G1/8, дросселирование на выходе.
Код заказа: **ZSC08-01G**

Дроссели полимерные

ZSC



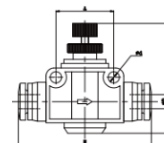
Код заказа	D	R	A	B	S	L (min.)	L (max.)
ZSC04-M5							
ZSC04-M6							
ZSC04-01G	4	G1/8	5	22,3	12	37,5	44,3
ZSC04-02G	4	G1/4	6,5	24	17	43,7	51,3
ZSC06-M5							
ZSC06-M6							
ZSC06-01G	6	G1/8	5	22,8	12	37,5	44,3
ZSC06-02G	6	G1/4	6,5	24,8	17	43,7	51,3
ZSC06-03G	6	G3/8	7	26,5	20	48,4	55,3
ZSC06-04G	6	G1/2	10	29,5	24	52,7	59,5
ZSC08-01G	8	G1/8	5	25,1	14	37,5	44,3
ZSC08-02G	8	G1/4	6,5	28,2	17	43,7	51,3
ZSC08-03G	8	G3/8	7	29,1	20	48,4	55,3
ZSC08-04G	8	G1/2	10	32,1	24	52,7	59,5
ZSC10-02G	10	G1/4	6,5	31,7	17	43,7	51,3
ZSC10-03G	10	G3/8	7	32,2	20	48,4	55,3
ZSC10-04G	10	G1/2	10	35,2	24	52,7	59,5
ZSC12-02G	12	G1/4	6,5	33,7	19	43,7	51,3
ZSC12-03G	12	G3/8	7	35,6	20	48,4	55,3
ZSC12-04G	12	G1/2	10	37,5	24	52,7	59,5



ZSA



Код заказа	D	d	A	B (min.)	B (max.)	E
ZSA04	4	3,2	22,3	14	31	39,5
ZSA06	6	4,3	32,2	20	47,5	47,1
ZSA08	8	4,3	35,2	22	51,8	52
ZSA10	10	4,3	33,7	26	55,3	62,3
ZSA12	12	4,3	37,5	32	58	73,6



Данные для заказа

Функция	Расход	Пневматическое присоединение 1	Пневматическое присоединение 2	Номер для заказа	Код заказа
Дросселирование на выходе	Стандартный	4	M5	30011582	ZSC04-M5
		4	M6	30011583	ZSC04-M6
		4	G1/8	30011617	ZSC04-01G
		4	G1/4	30011580	ZSC04-02G
		6	M5	30011592	ZSC06-M5
		6	M6	30011593	ZSC06-M6
		6	G1/8	30011584	ZSC06-01G
		6	G1/4	30011586	ZSC06-02G
		6	G3/8	30011588	ZSC06-03G
		8	G1/8	30011594	ZSC08-01G
		8	G1/4	30011596	ZSC08-02G
		8	G3/8	30011598	ZSC08-03G
		8	G1/2	30011600	ZSC08-04G
		10	G1/8	30011602	ZSC10-01G
		10	G1/4	30011604	ZSC10-02G
		10	G3/8	30011606	ZSC10-03G
		10	G1/2	30011608	ZSC10-04G
		12	G1/4	30011610	ZSC12-02G
		12	G3/8	30011612	ZSC12-03G
		12	G1/2	30011614	ZSC12-04G
	Увеличенный	4	4	30002644	ZSA04
		6	6	30002645	ZSA06
		8	8	30002092	ZSA08
		10	10	30002646	ZSA10
		12	12	30002647	ZSA12
		6	G1/8	30034774	ZSC06-01G-HF
		8	G1/8	30034775	ZSC08-01G-HF
8	G1/4	30037189	ZSC08-02G-HF		
8	G3/8	30037190	ZSC08-03G-HF		
10	G1/4	30038270	ZSC10-02G-HF		

Функция	Пневматическое присоединение 1	Пневматическое присоединение 2	Номер для заказа	Код заказа
Дросселирование на входе	4	M5	30014174	ZSC04-M5-B
	4	G1/8	30014175	ZSC04-01G-B
	6	M5	30016247	ZSC06-M5-B
	6	G1/8	30014122	ZSC06-01G-B
	6	G1/4	30022298	ZSC06-02G-B
	8	G1/8	30001065	ZSC08-01G-B
	8	G1/4	30014048	ZSC08-02G-B
	8	G3/8	30037782	ZSC08-03G-B
	10	G1/4	30020668	ZSC10-02G-B
	10	G3/8	30020438	ZSC10-03G-B
	10	G1/2	30036747	ZSC10-04G-B
	12	G1/2	30022439	ZSC12-04G-B

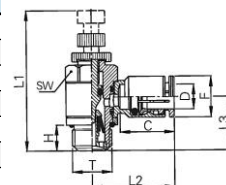
Функция	Пневматическое присоединение 1	Пневматическое присоединение 2	Номер для заказа	Код заказа
Дроссель без обратного клапана	4	M5	30026558	ZSC04-M5-C
	6	G1/8	30034079	ZSC06-01G-C
	6	G1/4	30023079	ZSC06-02G-C
	6	6	30021492	ZSA06-C
	8	8	30021026	ZSA08-C
	10	10	30021025	ZSA10-C
12	12	30021028	ZSA12-C	

Дроссели латунные

EMSC



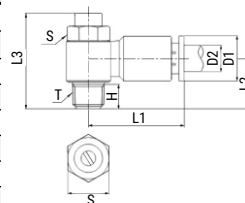
Код заказа	D	T	L1	L2	L3	C	F	SW	H
EMSC04-M5	4	M5	31	18	10	14	8	12	4
EMSC04-01G	4	G1/8	38	21	15	14	8	12	5
EMSC04-02G	4	G1/4	43	23	18	14	8	15	7
EMSC06-M5	6	M5	31	21	11	17	12	12	4
EMSC06-01G	6	G1/8	38	23	15	17	12	12	5
EMSC06-02G	6	G1/4	43	24	18	17	12	15	7
EMSC06-03G	6	G3/8	57	26	20	17	12	21	8
EMSC08-01G	8	G1/8	38	25	15	18	14	12	5
EMSC08-02G	8	G1/4	43	26	18	18	14	15	7
EMSC08-03G	8	G3/8	57	28	20	18	14	21	8
EMSC08-04G	8	G1/2	61	31	23	18	14	24	9
EMSC10-02G	10	G1/4	43	28	19	20	16	15	7
EMSC10-03G	10	G3/8	57	30	20	20	16	21	8
EMSC10-04G	10	G1/2	61	30	23	20	16	24	9
EMSC12-02G	12	G1/4	43	20	20	19	18	15	7
EMSC12-03G	12	G3/8	57	31	21	19	18	21	8
EMSC12-04G	12	G1/2	61	31	23	19	18	22	9
EMSC16-04G	16	G1/2	61	41	26	22	23	24	9



TKC-SQ



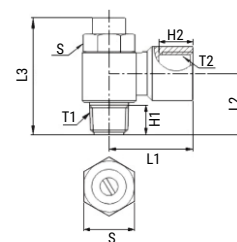
Код заказа	D2	T	D1	L1	L2	L3	H	S
TKC-SQ04-M5	4	M5	8	18	10	22,5	3,6	8
TKC-SQ04-01G	4	G1/8	8	21	15	30	7	12
TKC-SQ04-02G	4	G1/4	8	23	18	33,5	9	15
TKC-SQ06-M5	6	M5	12	21	11	22,5	3,6	8
TKC-SQ06-01G	6	G1/8	12	23	15	30	7	12
TKC-SQ06-02G	6	G1/4	12	24	18	33,5	9	15
TKC-SQ06-03G	6	G3/8	12	26	20	40,5	9,5	19
TKC-SQ08-01G	8	G1/8	14	25	30	30	7	12
TKC-SQ08-02G	8	G1/4	14	26	33,5	33,5	9	15
TKC-SQ08-03G	8	G3/8	14	28	40,5	40,5	9,5	19
TKC-SQ08-04G	8	G1/2	14	30,5	22,5	46,5	11,5	22
TKC-SQ10-01G	10	G1/8	16	27	16	30	7	12
TKC-SQ10-02G	10	G1/4	16	28	19	33,5	9	15
TKC-SQ10-03G	10	G3/8	16	30	20	40,5	9,5	19
TKC-SQ10-04G	10	G1/2	16	30	22,5	46,5	11,5	22
TKC-SQ12-02G	12	G1/4	18	29	20	33,5	9	15
TKC-SQ12-03G	12	G3/8	18	31	21	40,5	9,5	19
TKC-SQ12-04G	12	G1/2	18	32	22,5	46,5	11,5	22
TKC-SQ14-03G	14	G3/8	21	37	21,5	40,5	9,5	19
TKC-SQ14-04G	14	G1/2	21	38	24	46,5	11,5	22
TKC-SQ16-03G	16	G3/8	23	38	22,5	40,5	9,5	19
TKC-SQ16-04G	16	G1/2	23	39	25	46,5	11,5	22



TKC-SQF



Код заказа	T1	T2	L1	L2	L3	H1	H2	S
TKC-SQF01G-01G	G1/8	G1/8	20	15	30	7	8	12
TKC-SQF02G-02G	G1/4	G1/4	25	19	30	7	9,5	12
TKC-SQF03G-03G	G3/8	G3/8	30	22,5	33,5	9,5	9,5	15
TKC-SQF04G-04G	G1/2	G1/2	30	22,5	40,5	9,5	12,5	19



Данные для заказа

Функция	Пневматическое присоединение 1	Пневматическое присоединение 2	Номер для заказа	Код заказа
Дросселирование на выходе	4	M5	30006860	EMSC04-M5-A
	4	G1/8	30006862	EMSC04-01G-A
	4	G1/4	30006863	EMSC04-02G-A
	6	M5	30022799	EMSC06-M5-A
	6	G1/8	30006864	EMSC06-01G-A
	6	G1/4	30006865	EMSC06-02G-A
	6	G3/8	30006866	EMSC06-03G-A
	8	G1/8	30006868	EMSC08-01G-A
	8	G1/4	30006869	EMSC08-02G-A
	8	G3/8	30006870	EMSC08-03G-A
	8	G1/2	30006871	EMSC08-04G-A
	10	G1/4	30006872	EMSC10-02G-A
	10	G3/8	30006873	EMSC10-03G-A
	10	G1/2	30006874	EMSC10-04G-A
	12	G1/4		EMSC12-02G-A
	12	G3/8	30023858	EMSC12-03G-A
12	G1/2	30024167	EMSC12-04G-A	
16	G1/2	30031131	EMSC16-04G-A	

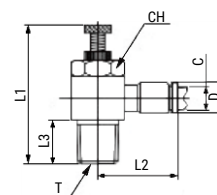
Функция	Пневматическое присоединение 1	Пневматическое присоединение 2	Номер для заказа	Код заказа
Дросселирование на выходе	G1/8	G1/8	30032872	TKC-SQF01G-01G
	G1/4	G1/4	30032873	TKC-SQF02G-02G
	G3/8	G3/8	30032874	TKC-SQF03G-03G
	G1/2	G1/2	30033680	TKC-SQF04G-04G

Дроссели из нержавеющей стали

ZSC...G



Код заказа	C	T	D	L1	L2	L3	CH
SSC04-01...G	4	G1/8	10,5	39	28	7,5	12
SSC04-02...G	4	G1/4	10,5	45	30	9,5	14
SSC06-01...G	6	G1/8	12,5	39	28	7,5	12
SSC06-02...G	6	G1/4	12,5	45	30	9,5	14
SSC08-01...G	8	G1/8	14,5	36	30	7,5	12
SSC08-02...G	8	G1/4	14,5	45	32	9,5	14
SSC08-03...G	8	G3/8	14,5	56	33	10,5	19
SSC08-04...G	8	G1/2	14,5	56	35	12,5	22
SSC10-02...G	10	G1/4	17,5	45	34	9,5	14
SSC10-03...G	10	G3/8	17,5	56	35	10,5	19
SSC10-04...G	10	G1/2	17,5	56	37	12,5	22
SSC12-02...G	12	G1/4	20,5	45	36	9,5	14
SSC12-03...G	12	G3/8	20,5	56	38	10,5	19
SSC12-04...G	12	G1/2	20,5	56	40	12,5	22



Данные для заказа

Функция	Материал	Пневматическое присоединение 1	Пневматическое присоединение 2	Номер для заказа	Код заказа
Дросселирование на выходе	Нержавеющая сталь SS316	4	G1/8	30037381	SSC04-01S1G
		4	G1/4	30036220	SSC04-02S1G
		6	G1/8	30023137	SSC06-01S1G
		6	G1/4	30038419	SSC06-02S1G
		8	G1/8	30023136	SSC08-01S1G
		8	G1/4	30023135	SSC08-02S1G
		8	G3/8	30023134	SSC08-03S1G
		8	G1/2	30026744	SSC08-04S1G
		10	G1/4	30036382	SSC10-02S1G
		10	G3/8	30036385	SSC10-03S1G
		10	G1/2	30038420	SSC10-04S1G
		12	G1/4	30025102	SSC12-02S1G
		12	G3/8	30034872	SSC12-03S1G
12	G1/2	30034871	SSC12-04S1G		