

3/2 пневмораспределитель с прямым электромагнитным управлением Серия VT317-XLC01



- Универсальная конструкция: Н.О./Н.З.
- Доступно исполнение на вакуум

Номер для заказа

VT317 **V** – **4D** – 02 – XLC01

① ②

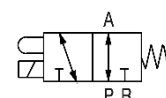
① Давление

–	0 ~ 0.9 МПа
V	-101.2 кПа ~ 0.1 МПа

② Электроподключение

4D	220 VAC
5D	24 VDC
6D	12 VDC

Обозначение



Технические характеристики

Серия		VT317-XLC01	VT317V-XLC01
Рабочий диапазон давления		0 ~ 0.9 МПа	-101.2 кПа ~ 0.1 МПа
Принцип действия		3/2 (универсальный Н.О./Н.З.)	
Эквивалентное сечение, мм ²		12 (Cv: 0.67)	
Рабочая среда		Сжатый воздух	
Температура рабочей среды		-10 ~ 50 °С (не допускать замерзания)	
Ручное управление		Без фиксации	
Присоединительная резьба		Rc 1/4"	
Смазка		Не требуется*	
Номинальное напряжение		12 VDC, 24 VDC, 220 VAC	
Допустимые отклонения напряжения		-15% ~ 10%	
Потребляемая мощность	AC	11 ВА	
	DC	6 Вт	
Частота срабатывания		Не более 10 Гц	
Время срабатывания		Не более 30 мс (при 0.5 МПа)	
Монтажное положение		Произвольное	
Ударо- и виброустойчивость		150/50 м/с ²	

1) Если уже применялась смазка, то используйте турбинное масло ISO VG32.

Функции пневмораспределителя

	3/2 функция При отсутствии упр. сигнала закрит	При отсутствии упр. сигнала открыт	2/2 функция При отсутствии упр. сигнала закрит	При отсутствии упр. сигнала открыт	Функция выбора	Распределительная функция
При отсутствии управляющего сигнала						
При подаче управляющего сигнала						

Размеры

