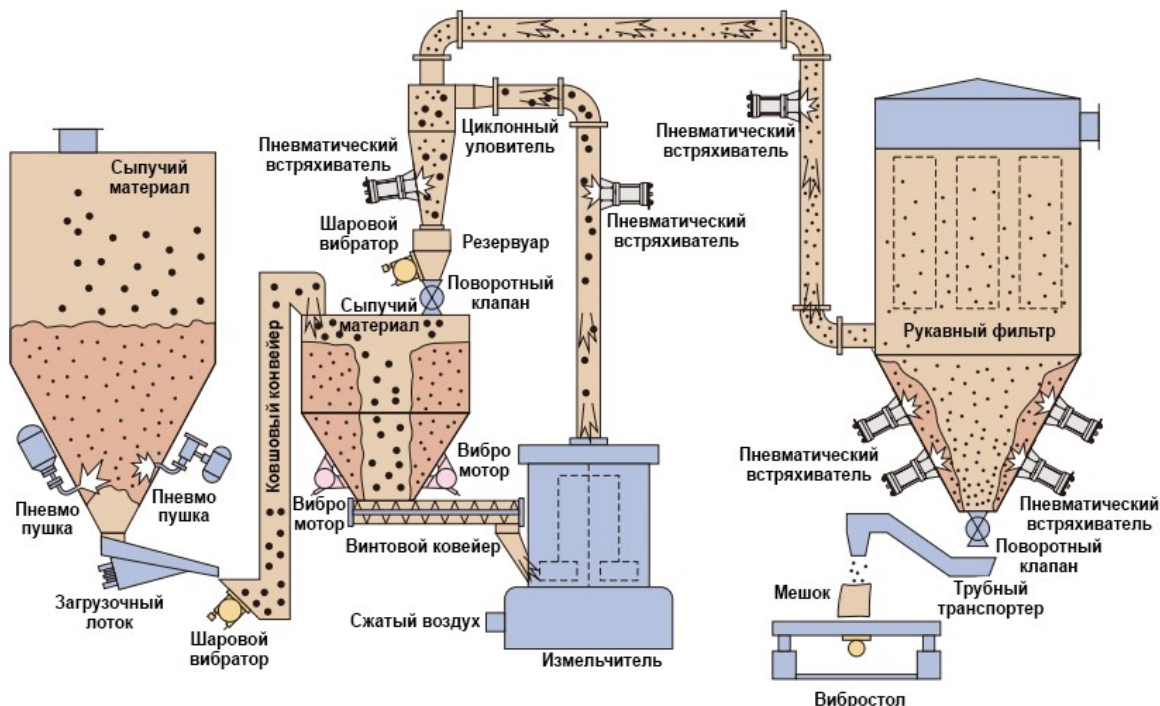


Пневматический встряхиватель Серия PVSK-XLC01



- Предназначен для встряхивания, удаления остатков сыпучих масс со стенок питающих бункеров, лотков и т.д.
- Сила удара регулируется давлением подаваемого воздуха.
- Возможность управления несколькими агрегатами с помощью релейной системы.
- Простая конструкция и удобное обслуживание.
- Простая установка, не требующая сложной рабочей схемы.

Пример применения пневматического встряхивателя в схемах транспортировки сыпучих материалов:

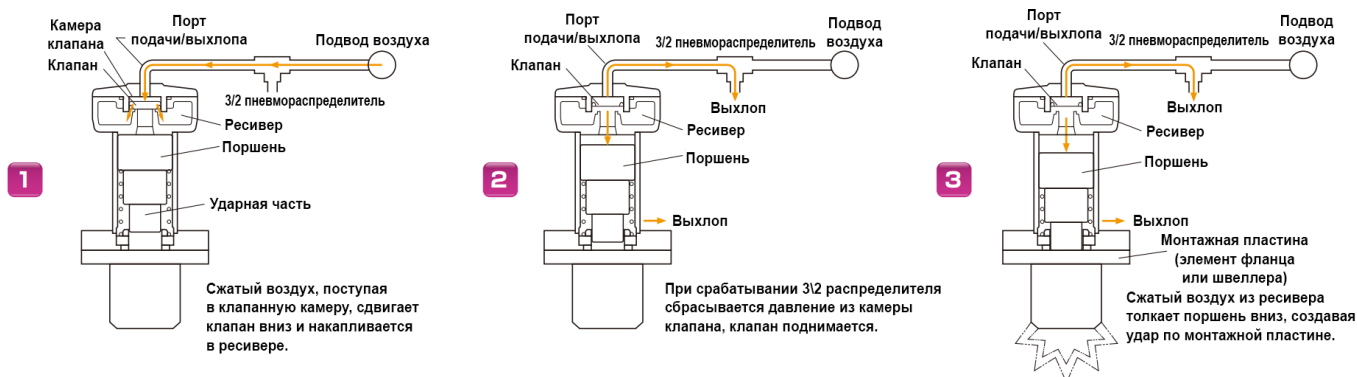


Принцип действия:

Поршень, приводимый в действие сжатым воздухом, производит сильный резкий удар по монтажной пластине пневматического встряхивателя или непосредственно по стенке бункера. Это устраняет налипание сыпучих материалов на стенках труб и резервуаров, а также удаляет заторы и зависание в силосах. Кроме того, пневматический встряхиватель абсолютно безопасен и экономичен, поскольку работает только за счет сжатого воздуха. Может использоваться с порошковыми материалами, которые уплотняются и слипаются под действием вибрации.

Конструкция:

Внутри корпуса пневматического встряхивателя расположен магнит, препятствующий перемещению поршня. Как только давление над поршнем создает силу, превышающую противодействие магнита, поршень приходит в движение, обеспечивая сильный и резкий удар по монтажной пластине. Встроенная пружина возвращает поршень в начальное положение после снятия приложенного давления.



PVSK — 30 — XLC01

①

① Типоразмер

30
40
60
80
100

* В комплект поставки входят фитинг, глушитель, тросик для монтажа.

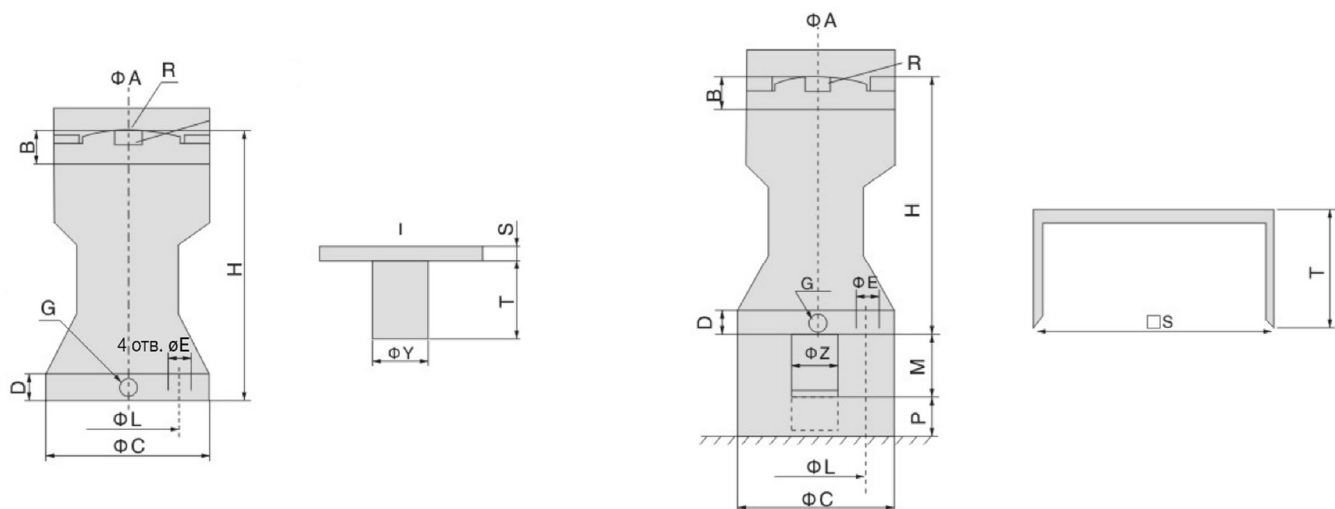
Принадлежности (ремкомплекты)

Номер для заказа	Описание
PVSK-30-КТ-XLC01	2 шт. износных кольца поршня, уплотнения (1 шт. уплотнительное кольцо поршня и 2 шт. уплотнения крышки), 1 шт. пружина
PVSK-40-КТ-XLC01	
PVSK-60-КТ-XLC01	
PVSK-80-КТ-XLC01	
PVSK-100-КТ-XLC01	

Технические характеристики

Модель	PVSK-30-XLC01	PVSK-40-XLC01	PVSK-60-XLC01	PVSK-80-XLC01	PVSK-100-XLC01
Рабочее давление, МПа	0.3 ~ 0.7			0.4 ~ 0.7	0.5 ~ 0.7
Потребление воздуха, л/удар	0.028	0.082	0.228	0.455	1.012
Усилие встряхивания, кг·м/с	~0.75	~2.2	~7.4	~16.4	~30.0
Температура окружающей среды	-5 ~ 60°C				
Материал корпуса	Алюминий				
Смазка	Каждые 3-6 месяцев, в соответствии с количеством рабочих циклов				
Частота срабатывания, циклов/мин	1-50/мин	1-50/мин	1-45/мин	1-30/мин	1-20/мин
Присоединение	G1/4"			G3/8"	
Диаметр трубки, мм	8			10	
Вес, кг	1.1	2.2	5.1	11.1	37.5

Размеры



* Детали (фланец или швеллер) для монтажа на бункере в комплект поставки не входят. Приведены размеры для самостоятельного изготовления таких деталей.

[мм]

Модель	A	B	C	D	E	G	H	L	S	T	Y	R
PVSK-30-XLC01	75	10	82	13	9	1/8	132	65	6	50	27	1/4
PVSK-40-XLC01	90	12	97	18	11	1/4	162	75	10	60	34	1/4
PVSK-60-XLC01	121	13	143	19	15	1/4	215	110	10	60	48	1/4
PVSK-80-XLC01	160	17	170	20	18	1/4	260	135	14	90	70	3/8
PVSK-100-XLC01	200	18	200	23	18	3/8	318	150	18	90	70	3/8