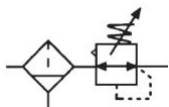


Фильтр-регулятор на высокое давление Серия AWH-XLN01



Обозначение



Технические характеристики и номер для заказа

Номер для заказа	AWH2000-02-20-XLN01	AWH4000-04-20-XLN01	AWH6000-10-20-XLN01
Присоединение	G1/4"	G1/2"	G1"
Эквивалентное сечение ¹⁾	25 мм ²	35 мм ²	70 мм ²
Номер для заказа фильтрующего элемента 20 мкм	AWH4000-20-EL-XLN01	AWH4000-20-EL-XLN01	AWH6000-20-EL-XLN01
Рабочая среда	Сжатый воздух		
Диапазон регулировки давления	0.15 МПа ~ 3.5 МПа		
Максимальное рабочее давление	4.0 МПа		
Рабочая температура	5 ~ 80 °C		
Тонкость фильтрации	20 мкм		
Присоединение манометра	G1/4"		
Материал корпуса	Алюминий		
Материал резервуара	Алюминий		
Вес	1.0 кг	1.08 кг	1.08 кг

1) Значение получено экспериментальным путем при продувке изделия давлением 0.6 МПа.

2) Манометр входит в комплект поставки.

Размеры

Номер для заказа	[мм]						
	A	B	C	D	E	F	G
AWH2000-02-20-XLN01*	273	□55	35	G1/4"	G1/4"	30	70
AWH4000-04-20-XLN01*	273	□55	35	G1/4"	G1/2"	30	70
AWH6000-10-20-XLN01	383	□75	35	G1/4"	G1"	40	100

* У типоразмеров AWH2000 и AWH4000 регулировочная рукоятка выполнена из пластика и имеет форму барашка.

