

Фильтр-пневмоглушитель

Серия AMC-XLC01



Предназначен для удаления паров масла, присутствующих в пневмосистеме, при выпуске сжатого воздуха из пневматических устройств, а также для снижения уровня шума. Рекомендуется устанавливать фильтр-пневмоглушитель в пневмосистемах, где используется маслораспылитель.

- Удаление паров масла до 99.9%
- Легкая замена фильтрующего элемента.
- Высокая степень понижения шума.

Номер для заказа

AMC **5** **1** 0 — **06** **B** — XLC01

① ② ③ ④ ⑤

① Типоразмер

2	1/4"
3	3/8"
5	3/4"
6	1"

② Резьба

1	Наружная
2	Внутренняя ¹

1 Только для AMC220/320/520

③ Тип резьбы

—	R, Rc
F	G

④ Присоединение

02	Внутр. резьба	1/4"
03	Внутр. резьба	3/8"
	Наружн. резьба	
04	Внутр. резьба	1/2"
06	Внутр. резьба	3/4"
	Наружн. резьба	
10	Наружн. резьба	1"

⑤ Опции

B	С крепежным угольником
---	------------------------

Доступные исполнения

AMC220-02B-XLC01
AMC320-F03B-XLC01
AMC510-06B-XLC01
AMC520-F04B-XLC01
AMC520-F06B-XLC01
AMC610-10B-XLC01

Принадлежности (для отдельного заказа)

Модель	AMC220	AMC320	AMC510/520	AMC610
Сменный фильтрующий элемент	AMC-EL2-XLC01	AMC-EL3-XLC01	AMC-EL5-XLC01	AMC-EL6-XLC01

Технические характеристики

Модель	AMC220	AMC320	AMC520	AMC510	AMC610
Присоединительная резьба	Внутренняя Rc, G			Наружная R, G	
	1/4"	1/4", 3/8"	1/2", 3/4"	3/4"	1"
Макс. давление на входе, МПа	0.1				
Диапазон рабочих температур, °C	5 ~ 60				
Макс. объемный расход ² , норм.л/мин	200	300	1000	1000	3000
Эквивалентное сечение, мм ²	12	16	55	55	165
Звуковая проводимость C, дм ³ /(с·бар)	2.4	3.2	11	11	33
Степень маслоотделения	> 99.9%				
Тонкость фильтрации	0.3 мкм (эффективность 95%)				
Уменьшение уровня шума, дБ(A)	>35				
Вес, кг	0.12	0.2	0.5	0.5	0.7
Монтажное положение	Вертикальное				

² Для условий: 20°C, атмосферное давление, отн. влажность 65%.

Расходные характеристики

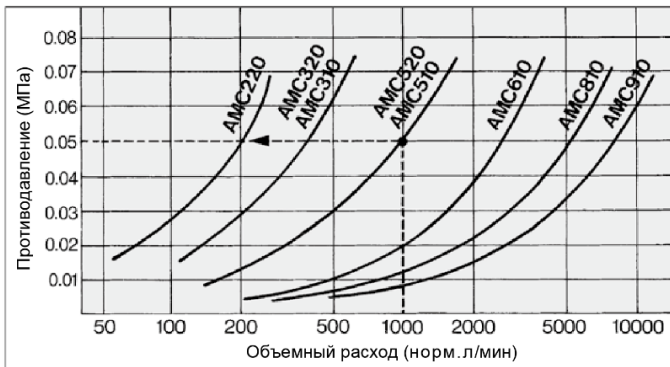
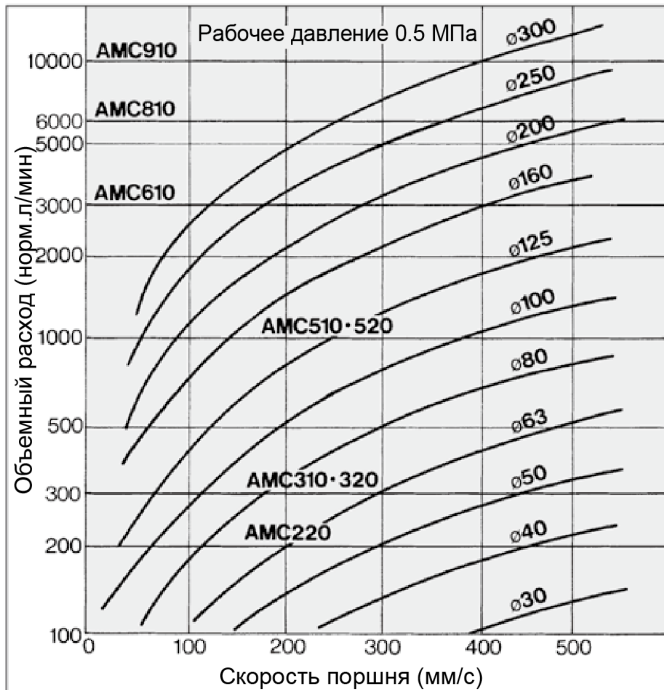


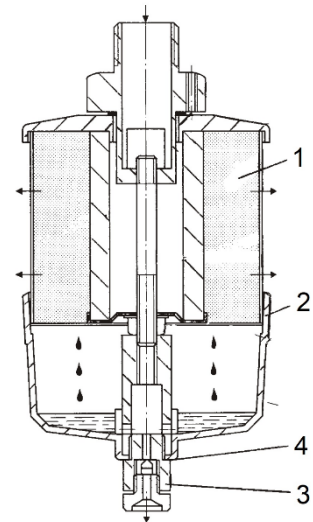
Диаграмма для выбора типоразмера



Выберите типоразмер в соответствии с потреблением сжатого воздуха в пневмосистеме.

1. Определите расход используемого привода.
Для системы с несколькими исполнительными механизмами, просуммируйте потребление одновременно работающих приводов.
2. Выберите модель с максимальным расходом, превышающим значение, полученное в п. 1.

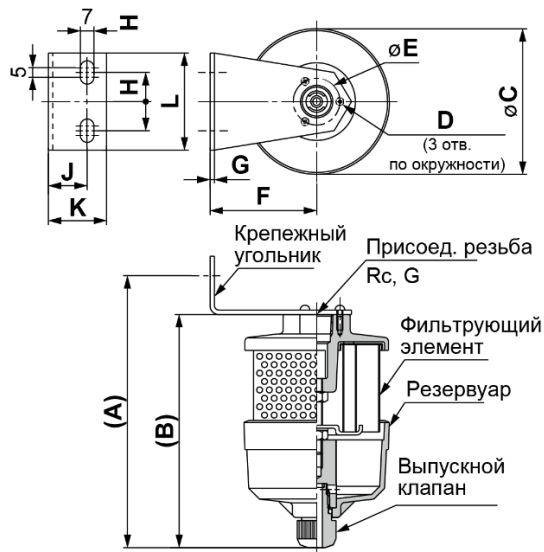
Конструкция



№	Описание	Материал
1	Фильтрующий элемент	Полимер, прочие материалы
2	Резервуар	Поликарбонат
3	Выпускной клапан	Полимер
4	Кольцевая прокладка	NBR

Размеры

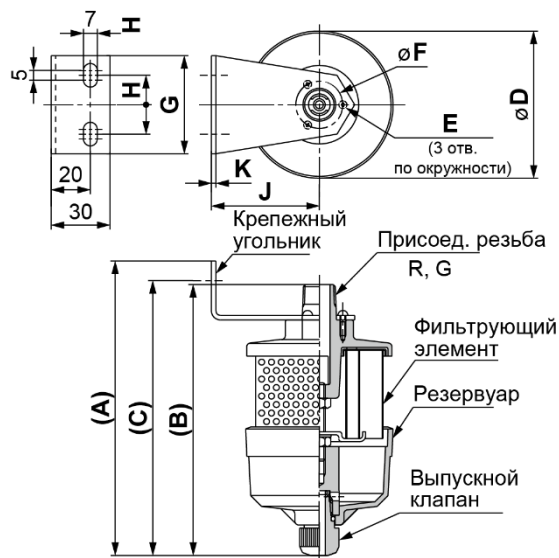
С внутренней резьбой



[мм]

Модель	Присоед.	A	B	C	Крепежный угольник							
					D	E	F	G	H	J	K	L
AMC220	1/4"	100	88	56	M3x8	22	40	2.3	15	12	20	50
AMC320	1/4", 3/8"	141	121	75	M3x8	24	55	2.3	15	20	30	50
AMC520	1/2", 3/4"	194	174	102	M4x10	40	70	3.2	20	20	30	70

С наружной резьбой



[мм]

Модель	Присоед.	A	B		C	D	Крепежный угольник					
			R	G			E	F	G	H	J	K
AMC510	3/4"	204	197	189	194	102	M4x10	40	70	20	70	3.2
AMC610	1"	230	225	217	220	118	M4x10	48	70	20	80	3.2